



ЈАВНО ПРЕДУЗЕЋЕ ЗА ОБАВЉАЊЕ КОМУНАЛНЕ ДЕЛАТНОСТИ

“ТОПЛИЦА”

18430 Куршумлија, Ул. Драган Милуновић Чулет бр.2. Текући рачун бр.325-9500600038002-19 ПИБ: 100622394
Мат.бр.07172818 e-mail: komunalnokursumljia@gmail.com тел: 027/381-427 web : www.jpkdtoplica.co.rs

Извештај о спремности за зимску сезону, 2025/2026 г.

Од возила за рад на зимском одржавању ЈПКД „Топлица“ поседује :

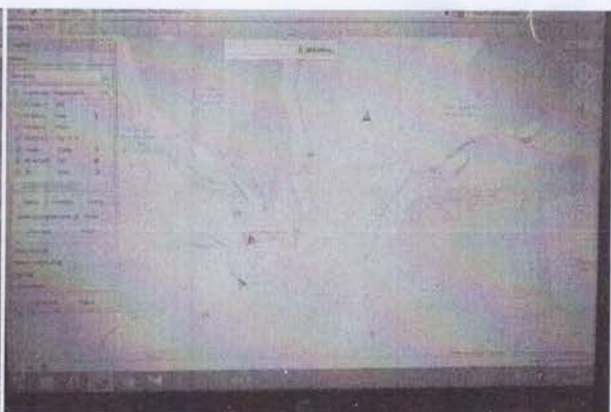
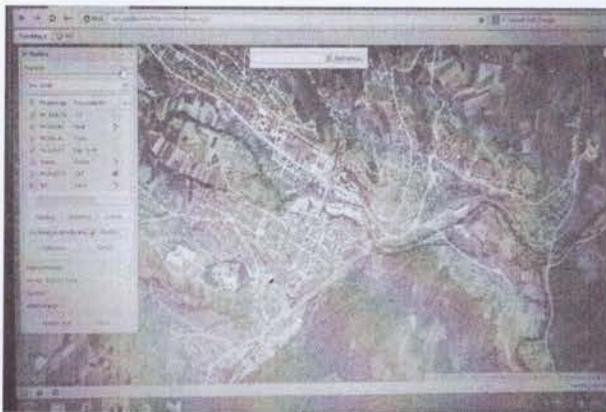
1. Трактор ИМТ – 539 са раоником ширине 2,2 m, и циклоном за расипање соли, погодним за одржавање градских и приградских уских и неприступачних улица, парковских и пешачких улаза, пролаза, и прилаза према приоритетним установама.
2. Трактор СОЛИС-50 са раоником ширине 2,5 m, и циклоном за расипање соли, погодним за одржавање градских и приградских уских и неприступачних улица, парковских и пешачких улаза, пролаза, и прилаза према приоритетним установама.
3. Ровокопач Venieri са дводелним раонком ширине 2,9 m и кашиком запремине 1 m³, погодним за уклањање већих наноса. Мањих је габарита па је погодан за уже улице и прилазе сеоским насељима, односно путевима са обраслом шумом.



4. Ровокопач Caterpillar са дводелним раоником ширине 2,8 m и кашиком запремине 1,2 m³. Већих је габарита али и веће снаге, тиме је погодан за уклањање већих сметова у удаљеним брдским селима.
5. Ровокопач Case са утоварном кашиком запремине 1,0 m³. Већих је габарита али и веће снаге, тиме је погодан за уклањање већих сметова у удаљеним брдским селима.
6. Камион ИВЕКО са раоником ширине 3,2 m и епохом (расипач соли) запремине 1,2 m³. Погодан је за брже чишћење асфалтираних путних праваца ка удаљеним селима попут Доброг Дола, Грабовнице, Вршеваца и др.
7. Камион ИВЕКО са раоником ширине 3,0 m и епохом (расипач соли) запремине 1,2 m³. Погодан је за брже чишћење асфалтних путних праваца ка удаљеним селима попут Доброг Дола, Грабовнице, Вршеваца и др.



8. Камион ФАП 13-14 са дуплом вучом који поседује раоник ширине 3 m и епоху (расипач соли) запремине 1,2 m³.
9. Утоваривач SHANTUI запремине кашике 2 m³.
10. Булдозер ТГ-80, гусеничарем, ширине раоника 3 m, у случају већих земљаних одрона на путевима насталих услед падавина
11. Два теренска возила Дачија Дастер.
 - ЈПКД „Топлица“ располаже и довољним бројем људства, а ту се подразумевају радници који у летњем периоду одржавају јавну хигијену града као и грађевински радници који због немогућности извођења грађевинских радова, у том периоду приступају чишћењу тротоара, прелаза на мостовима и свим местима где је немогуће прићи механизацијом, и довољно стручног кадра који организује и руководи зимским одржавањем.
 - Већина возила за зимско одржавање опремљена су ГПС уређајима што унапређује и олакшава рад, а такође омогућава и контролу извршених радова.



- Тренутне залихе посипног материјала:
- индустријске соли је 35.000 kg.
- камени агрегат-ризла 20 m³.

У Куршумлији, 25.11.2025 г.



ЈПКД „Топлица“
Директор
Младен Гилић маест.инж.грађ.