



“ТОПЛИЦА”

18430 Куршумлија, Улица Драгана Милуновића-Џулета бр 2. Тек.р. бр.325-9500600038002-19 ПИБ100622394
Мат.бр.-07172818 e-mail: komunalnokursumlija@gmail.com тел:027/381-427,web: www.jpkdtoplica.co.rs

Извештај о спремности за зимску сезону, 2020./2021. г.

ЈПКД „Топлица“ је за зимско одржавање улица и путева знатно опремљенија и спремнија од претходних година.

Од возила за рад на зимском одржавању ЈПКД „Топлица“ поседује :

1. Трактор ИМТ – 539 са раоником ширине 2,2 м, и циклоном за расипање соли, погодним за одржавање градских и приградских уских и неприступачних улица, парковских и пешачких улаза, пролаза, и прилаза према приоритетним установама.
2. Трактор СОЛИС-50 са раоником ширине 2,5 м, и циклоном за расипање соли, погодним за одржавање градских и приградских уских и неприступачних улица, парковских и пешачких улаза, пролаза, и прилаза према приоритетним установама.
3. Ровокопач Venieri са дводелним раонком ширине 2,9 м и кашиком запремине 1 м³, погодним за уклањање већих наноса. Мањих је габарита па је погодан за уже улице и прилазе сеоским насељима, односно путевима са обраслом шумом.

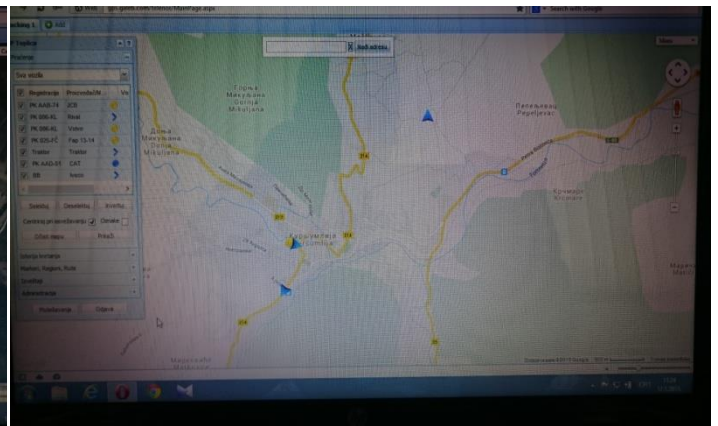
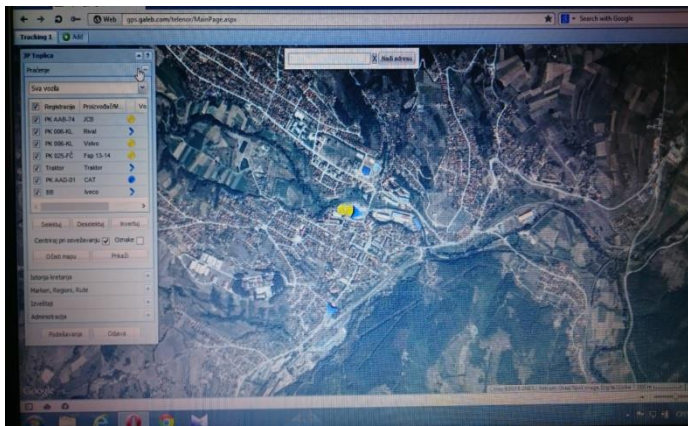


4. Ровокопач Caterpillar са дводелним раоником ширине 2,8 м и кашиком запремине 1,2 м³. Већих је габарита али и веће снаге, тиме је погодан за уклањање већих сметова у удаљеним брдским селима.
5. Ровокопач Case са утоварном кашиком запремине 1,0 м³. Већих је габарита али и веће снаге, тиме је погодан за уклањање већих сметова у удаљеним брдским селима.
6. Камион ИВЕКО са раоником ширине 3,2 м и епохом (расипач соли) запремине 1,2 м³. Погодан је за брже чишћење асфалтираних путних праваца ка удаљеним селима попут Доброг Дола, Грабовнице, Вршевца и др.
7. Моторна чистилица за снег, погодна за уклањање снега са тротоара и пешачких зона.



8. Камион ФАП 13-14 са дуплом вучом који поседује раоник ширине 3 м и епоху (расипач соли) запремине 1,2 м³.
9. Камион ФАП 13-14 са фиксним раоником ширине 3,3 м.
10. Булдозер ТГ-80, гусеничарем, ширине раоника 3 м, у случају већих земљаних одрона на путевима насталих услед падавина.

- ЛПКД „Топлица“ располаже и довољним бројем људства, а ту се подразумевају радници који у летњем периоду одржавају јавну хигијену града као и грађевински радници који због немогућности извођења грађевинских радова, у том периоду приступају чишћењу тротоара, прелаза на мостовима и свим местима где је немогуће прићи механизацијом, и довољно стручног кадра који организује и руководи зимским одржавањем.
- Већина возила за зимско одржавање опремљена су ГПС уређајима што унапређује и олакшава рад, а такође омогућава и контролу извршених радова.



- Тренутне залихе посипног материјала:
- индустриске соли је 8.000 кг
- камени агрегат-ризла 8 м³.

У Куриумлији, децембар 2020 г.

ЛПКД „Топлица“

В.Д. Директора, Драшко Гвозденовић
 спец.струк.екон.